

# Kreis Stormarn

Fortschreibung des Radverkehrskonzeptes

Ergebnisse der Online-BürgerInnenbeteiligung

Einzelpläne Punktmängel

Stand: 06.07.2022

ENTWURF

## **Kreis Stormarn**

Fortschreibung des Radverkehrskonzeptes

Ergebnisse der Online-BürgerInnenbeteiligung

Einzelpläne Punktmängel

Stand: 05.07.2022

Auftraggeber: Kreis Stormarn  
Fachbereich Bau, Umwelt und Verkehr

Auftragnehmer: Planungsgemeinschaft Verkehr  
PGV Dargel Hildebrandt GbR  
Adelheidstraße 9 b  
D - 30171 Hannover  
Telefon 0511 220 601-87  
Telefax 0511 220 601-990  
E-Mail: [info@pgv-dargel-hildebrandt.de](mailto:info@pgv-dargel-hildebrandt.de)  
[www.pgv-dargel-hildebrandt.de](http://www.pgv-dargel-hildebrandt.de)

Zusammenarbeit mit Urbanus GbR  
An der Untertrave 81-83  
23552 Lübeck

Bearbeitung: Edzard Hildebrandt  
Annika Wittkowski  
Marvin Uhde  
Alexandra Augustin

Hannover, im Juli 2022

## Übersicht

### Pläne Punktmängel nach Ämtern / amtsfreien Gemeinden

Plan OB 02a – Streckenmängel Ahrensburg

Plan OB 02b – Streckenmängel Ammersbek

Plan OB 02c – Streckenmängel Amt Bad Oldesloe Land 01

Plan OB 02d – Streckenmängel Amt Bad Oldesloe Land 02

Plan OB 02e – Streckenmängel Bad Oldesloe

Plan OB 02f – Streckenmängel Amt Bargteheide Land 01

Plan OB 02g – Streckenmängel Amt Bargteheide Land 02

Plan OB 02h – Streckenmängel Bargteheide

Plan OB 02i – Streckenmängel Barsbüttel

Plan OB 02j – Streckenmängel Glinde

Plan OB 02k – Streckenmängel Großhansdorf

Plan OB 02l – Streckenmängel Amt Itzstedt

Plan OB 02m – Streckenmängel Amt Nordstormarn 01

Plan OB 02n – Streckenmängel Amt Nordstormarn 02

Plan OB 02o – Streckenmängel Oststeinbek

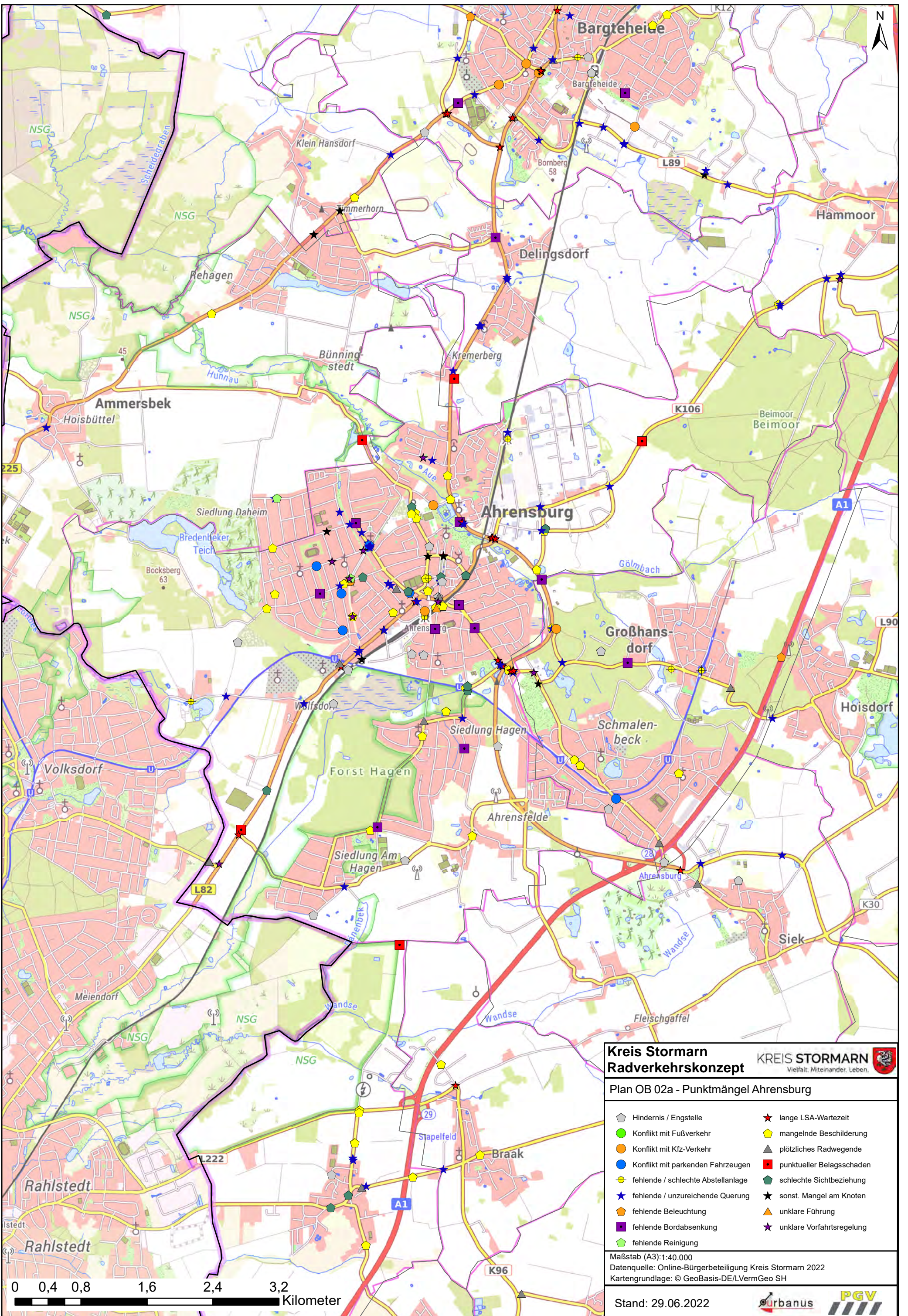
Plan OB 02p – Streckenmängel Reinbek

Plan OB 02q – Streckenmängel Reinfeld

Plan OB 02r – Streckenmängel Amt Siek

Plan OB 02s – Streckenmängel Amt Trittau





**Kreis Stormarn Radverkehrs-konzept** 

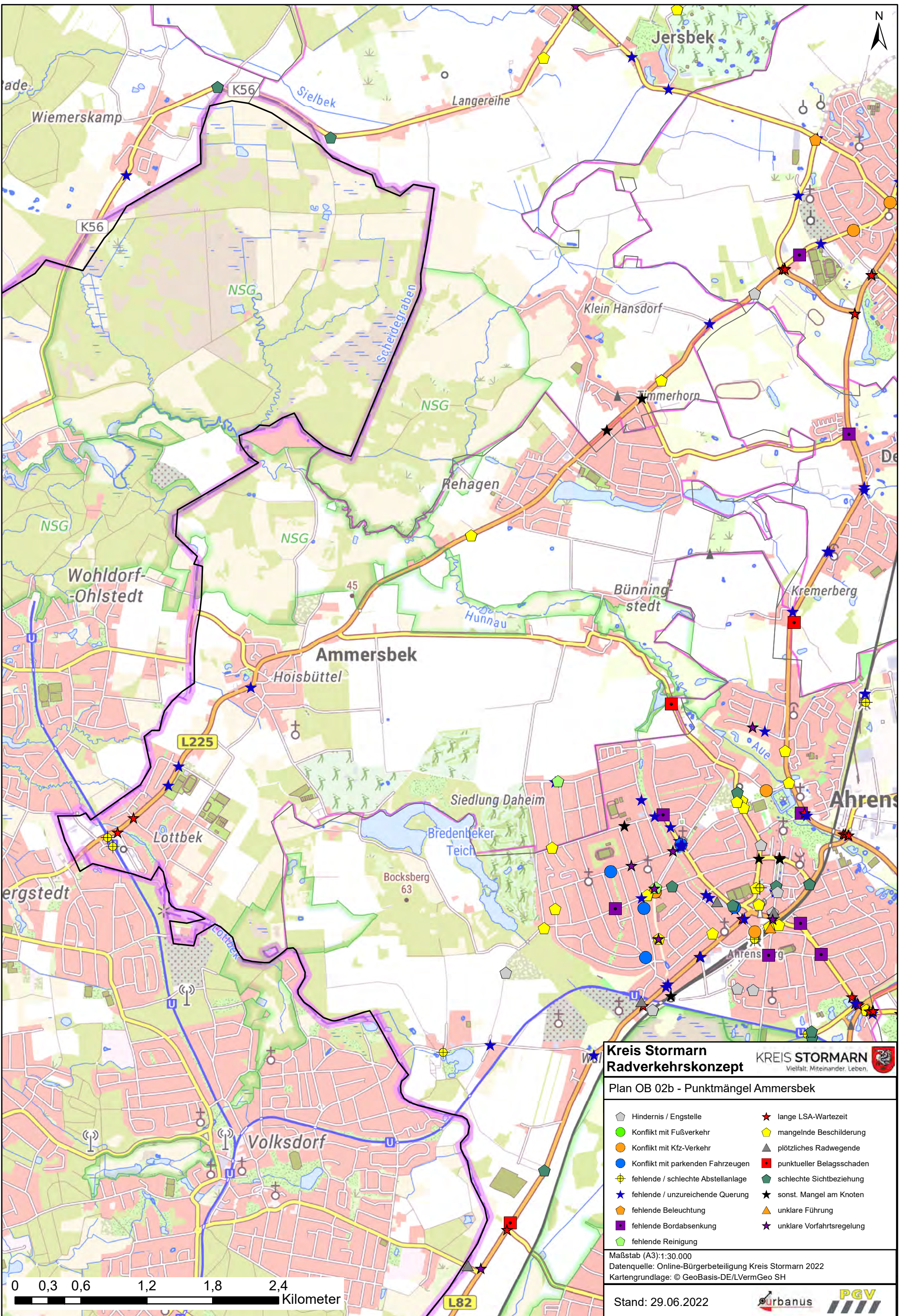
**Plan OB 02a - Punktmängel Ahrensburg**

- |  |   |
|--|---|
|  Hindernis / Engstelle              |  lange LSA-Wartezeit       |
|  Konflikt mit Fußverkehr            |  mangelnde Beschilderung   |
|  Konflikt mit Kfz-Verkehr           |  plötzliches Radwegende    |
|  Konflikt mit parkenden Fahrzeugen  |  punktueller Belagsschaden |
|  fehlende / schlechte Abstellanlage |  schlechte Sichtbeziehung  |
|  fehlende / unzureichende Querung   |  sonst. Mangel am Knoten   |
|  fehlende Beleuchtung               |  unklare Führung           |
|  fehlende Bordabsenkung             |  unklare Vorfahrtsregelung |
|  fehlende Reinigung                 |   |

Maßstab (A3): 1:40.000  
 Datenquelle: Online-Bürgerbeteiligung Kreis Stormarn 2022  
 Kartengrundlage: © GeoBasis-DE/LVermGeo SH

0 0,4 0,8 1,6 2,4 3,2 Kilometer





**Kreis Stormarn**  
**Radverkehrskonzept** KREIS STORMARN  
Vielfalt. Miteinander. Leben.

Plan OB 02b - Punktmängel Ammersbek

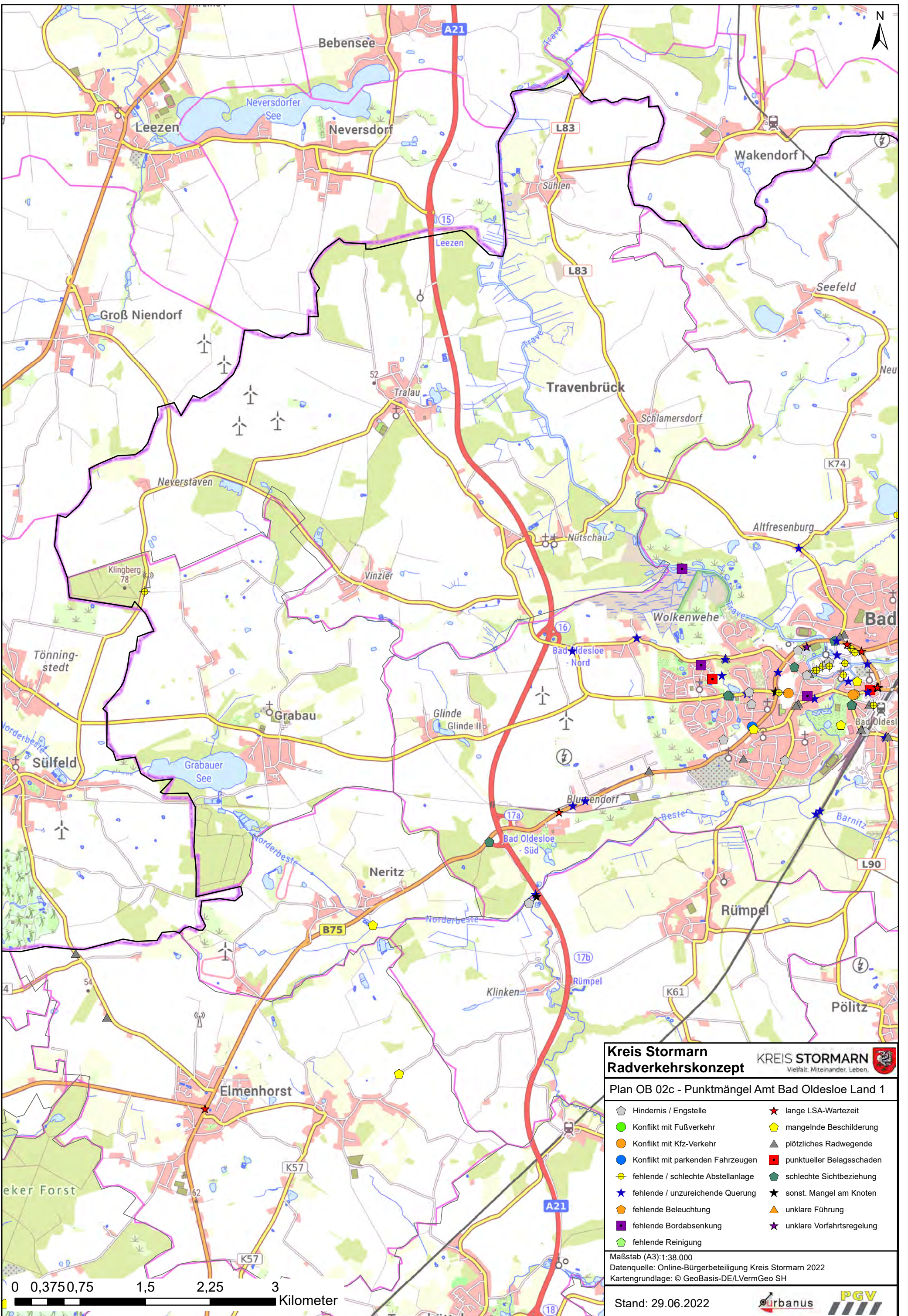
- |                                      |                             |
|--------------------------------------|-----------------------------|
| ◻ Hindernis / Engstelle              | ★ lange LSA-Wartezeit       |
| ● Konflikt mit Fußverkehr            | ⬢ mangelnde Beschilderung   |
| ● Konflikt mit Kfz-Verkehr           | ▲ plötzliches Radwegende    |
| ● Konflikt mit parkenden Fahrzeugen  | ■ punktueller Belagsschaden |
| ⬢ fehlende / schlechte Abstellanlage | ◻ schlechte Sichtbeziehung  |
| ★ fehlende / unzureichende Querung   | ★ sonst. Mangel am Knoten   |
| ⬢ fehlende Beleuchtung               | ▲ unklare Führung           |
| ◻ fehlende Bordabsenkung             | ★ unklare Vorfahrtsregelung |
| ◻ fehlende Reinigung                 |                             |

Maßstab (A3): 1:30.000  
 Datenquelle: Online-Bürgerbeteiligung Kreis Stormarn 2022  
 Kartengrundlage: © GeoBasis-DE/LVermGeo SH

0 0,3 0,6 1,2 1,8 2,4  
 Kilometer

Stand: 29.06.2022 urbanus PGM





**Kreis Stormarn**  
**Radverkehrskonzept** KREIS STORMARN  
 Vielfalt. Miteinander. Leben.

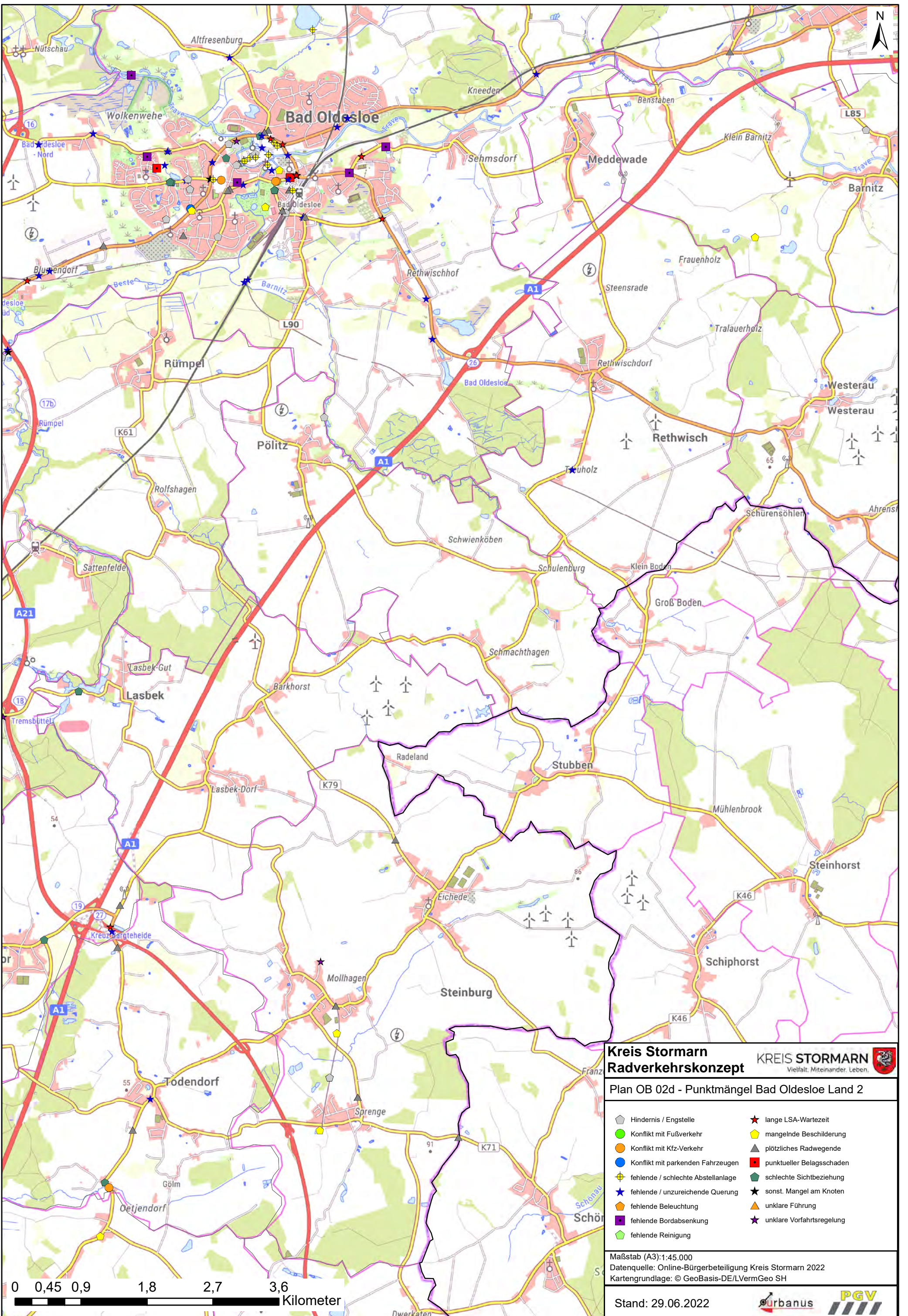
Plan OB 02c - Punktmängel Amt Bad Oldesloe Land 1

- |                                      |                             |
|--------------------------------------|-----------------------------|
| ◻ Hindernis / Engstelle              | ★ lange LSA-Wartezeit       |
| ● Konflikt mit Fußverkehr            | ◻ mangelnde Beschilderung   |
| ● Konflikt mit Kfz-Verkehr           | ▲ plötzlich Radwegende      |
| ● Konflikt mit parkenden Fahrzeugen  | ■ punktueller Belagsschaden |
| ◻ fehlende / schlechte Abstellanlage | ◻ schlechte Sichtbeziehung  |
| ★ fehlende / unzureichende Querung   | ★ sonst. Mangel am Knoten   |
| ◻ fehlende Beleuchtung               | ▲ unklare Führung           |
| ◻ fehlende Bordabsenkung             | ★ unklare Vorfahrtsregelung |
| ◻ fehlende Reinigung                 |                             |

Maßstab (A3): 1:38.000  
 Datenquelle: Online-Bürgerbeteiligung Kreis Stormarn 2022  
 Kartengrundlage: © GeoBasis-DE/LVermGeo SH

0 0,3750,75 1,5 2,25 3  
 Kilometer





**Kreis Stormarn**  
**Radverkehrs-konzept** KREIS STORMARN  
Vielfalt. Miteinander. Leben.

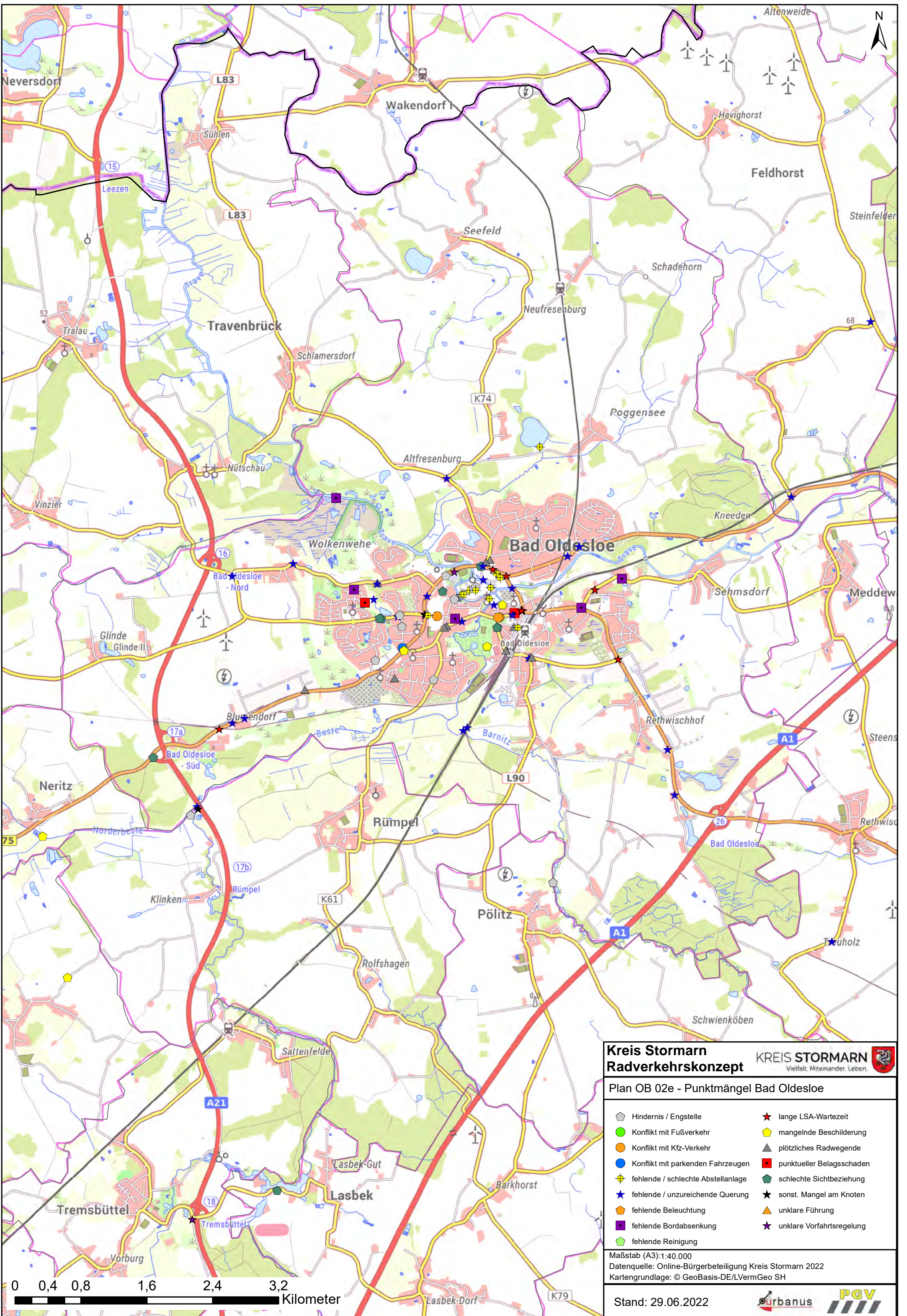
Plan OB 02d - Punktmängel Bad Oldesloe Land 2

- |                                      |                             |
|--------------------------------------|-----------------------------|
| ⬢ Hindernis / Engstelle              | ★ lange LSA-Wartezeit       |
| ⬢ Konflikt mit Fußverkehr            | ⬢ mangelnde Beschilderung   |
| ⬢ Konflikt mit Kfz-Verkehr           | ⬢ plötzliches Radwegende    |
| ⬢ Konflikt mit parkenden Fahrzeugen  | ⬢ punktueller Belagsschaden |
| ⬢ fehlende / schlechte Abstellanlage | ⬢ schlechte Sichtbeziehung  |
| ⬢ fehlende / unzureichende Querung   | ⬢ sonst. Mangel am Knoten   |
| ⬢ fehlende Beleuchtung               | ⬢ unklare Führung           |
| ⬢ fehlende Bordabsenkung             | ⬢ unklare Vorfahrtsregelung |
| ⬢ fehlende Reinigung                 |                             |

Maßstab (A3): 1:45.000  
 Datenquelle: Online-Bürgerbeteiligung Kreis Stormarn 2022  
 Kartengrundlage: © GeoBasis-DE/LVermGeo SH



0 0,45 0,9 1,8 2,7 3,6  
 Kilometer





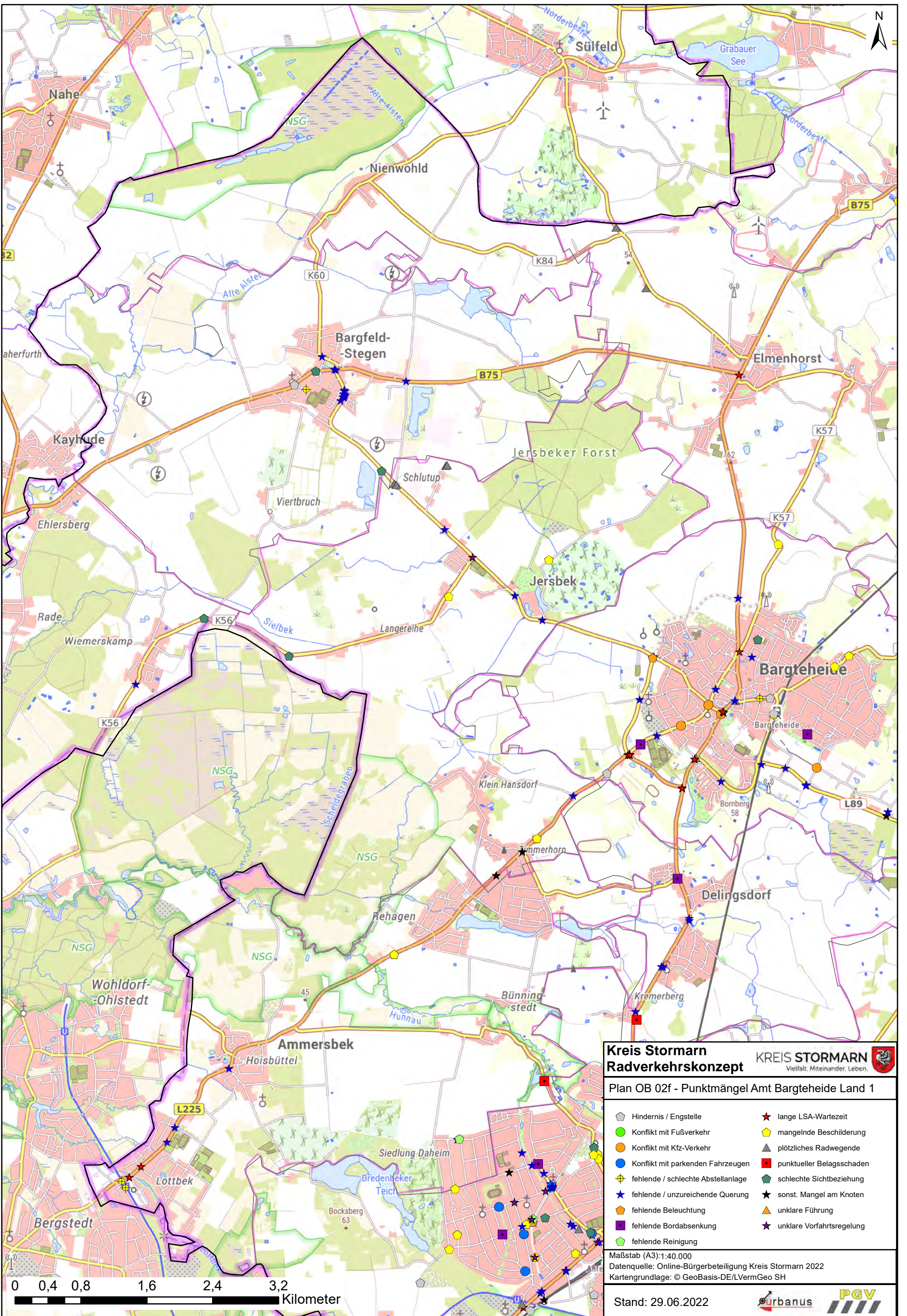
**Kreis Stormarn**  
**Radverkehrs-konzept** 

Plan OB 02e - Punktmängel Bad Oldesloe

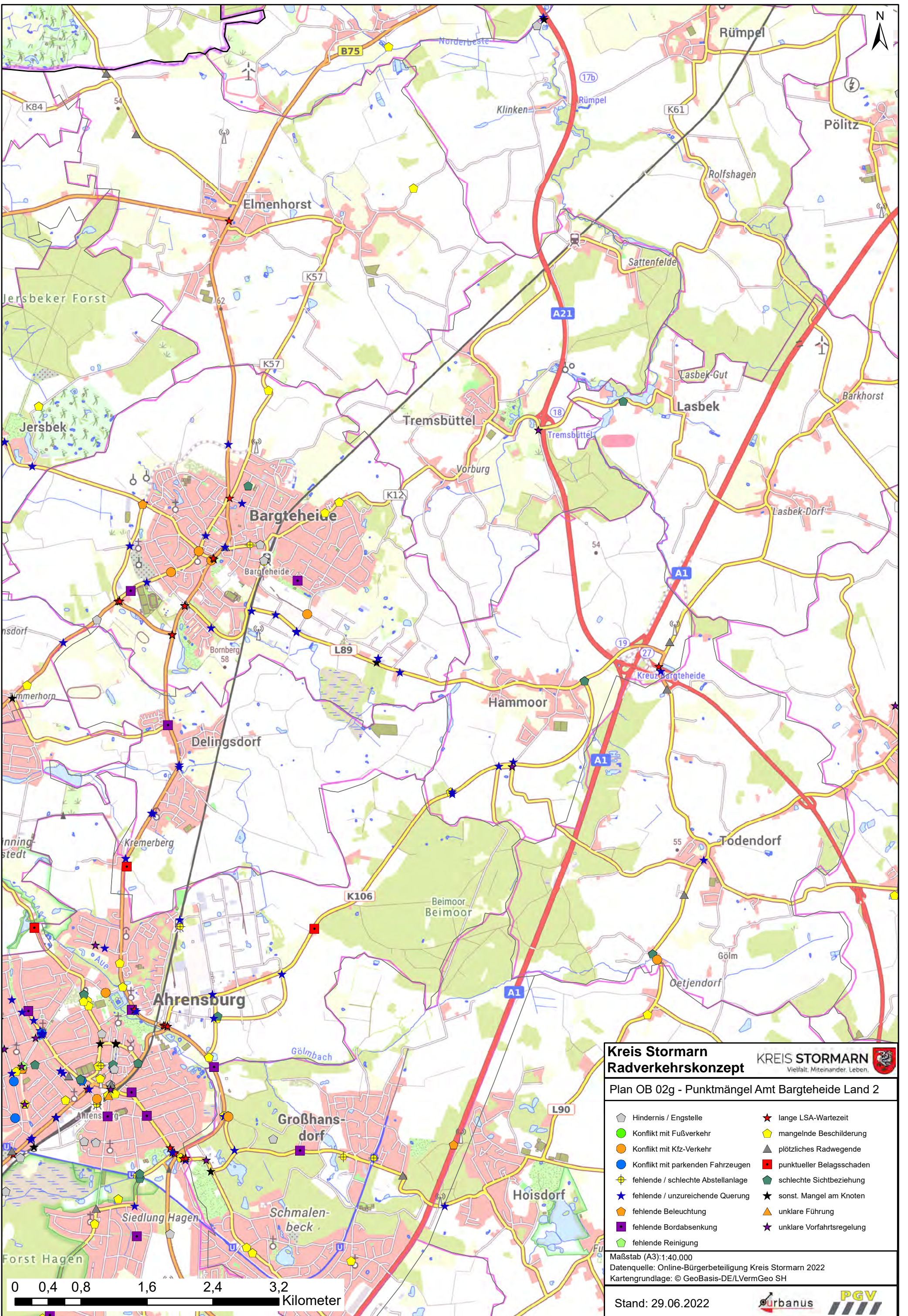
- |  |   |
|--|---|
|  Hindernis / Engstelle              |  lange LSA-Wartezeit       |
|  Konflikt mit Fußverkehr            |  mangelnde Beschilderung   |
|  Konflikt mit Kfz-Verkehr           |  plötzliches Radwegende    |
|  Konflikt mit parkenden Fahrzeugen  |  punktueller Belagsschaden |
|  fehlende / schlechte Abstellanlage |  schlechte Sichtbeziehung  |
|  fehlende / unzureichende Querung   |  sonst. Mangel am Knoten   |
|  fehlende Beleuchtung               |  unklare Führung           |
|  fehlende Bordabsenkung             |  unklare Vorfahrtsregelung |
|  fehlende Reinigung                 |   |

Maßstab (A3): 1:40.000  
 Datenquelle: Online-Bürgerbeteiligung Kreis Stormarn 2022  
 Kartengrundlage: © GeoBasis-DE/LVermGeo SH

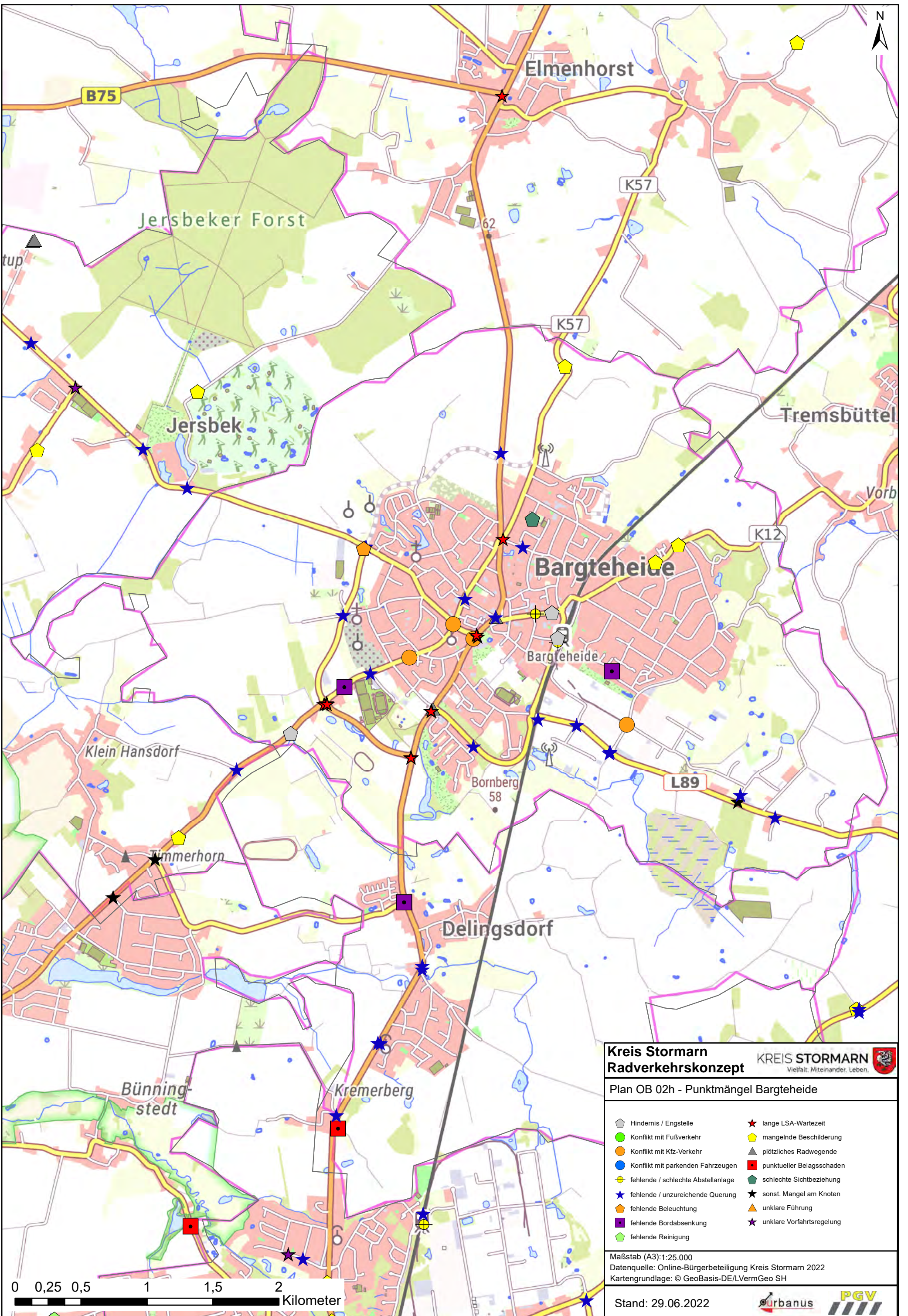










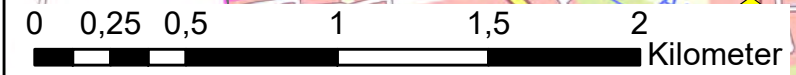


**Kreis Stormarn**  
**Radverkehrskonzept** KREIS STORMARN  
Vielfalt. Miteinander. Leben.

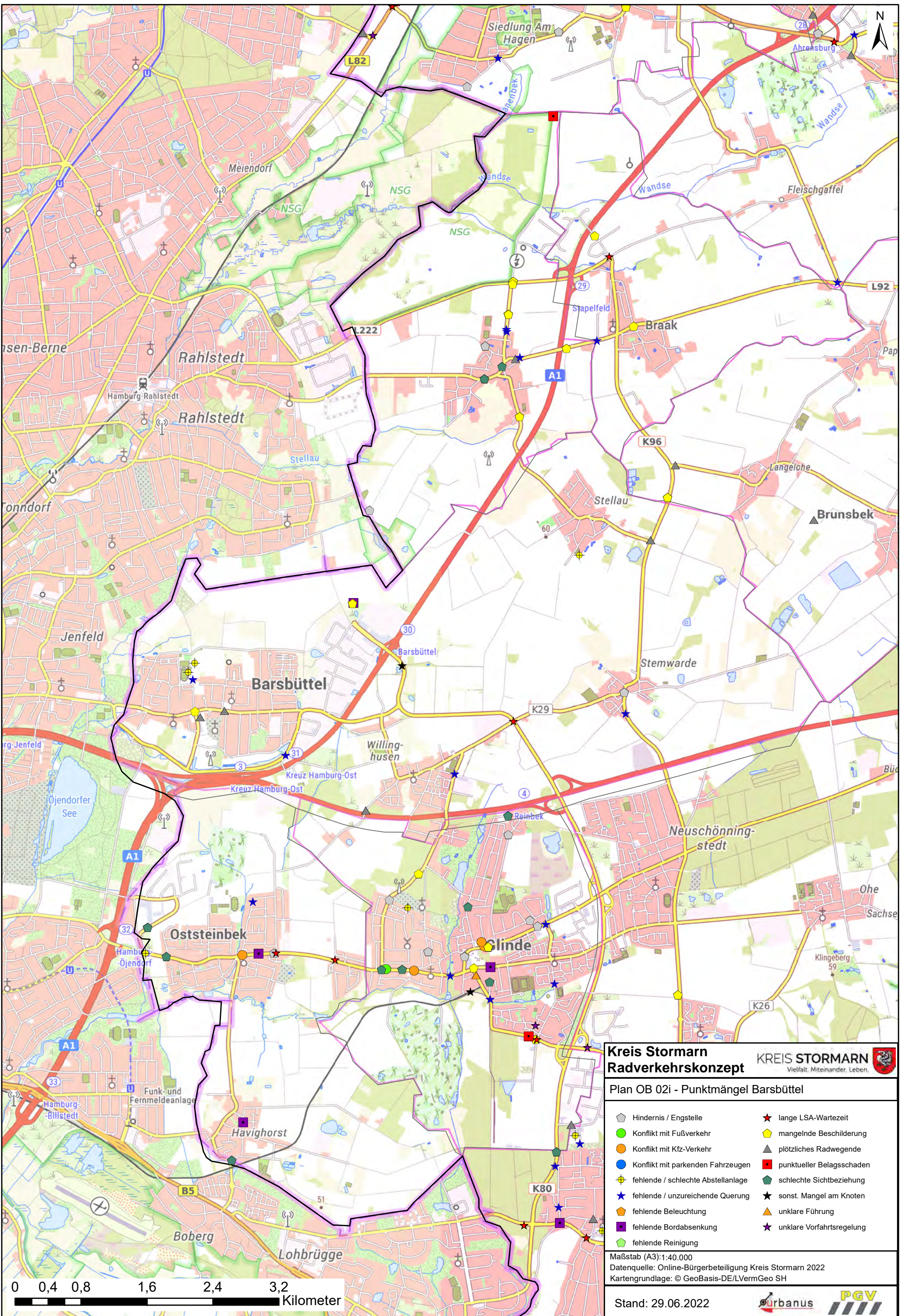
Plan OB 02h - Punktmängel Bargteheide

- |                                      |                             |
|--------------------------------------|-----------------------------|
| ◻ Hindernis / Engstelle              | ★ lange LSA-Wartezeit       |
| ● Konflikt mit Fußverkehr            | ⬢ mangelnde Beschilderung   |
| ● Konflikt mit Kfz-Verkehr           | ▲ plötzlich Radwegende      |
| ● Konflikt mit parkenden Fahrzeugen  | ■ punktueller Belagsschaden |
| ⬢ fehlende / schlechte Abstellanlage | ◻ schlechte Sichtbeziehung  |
| ★ fehlende / unzureichende Querung   | ★ sonst. Mangel am Knoten   |
| ⬢ fehlende Beleuchtung               | ▲ unklare Führung           |
| ■ fehlende Bordabsenkung             | ★ unklare Vorfahrtsregelung |
| ◻ fehlende Reinigung                 |                             |

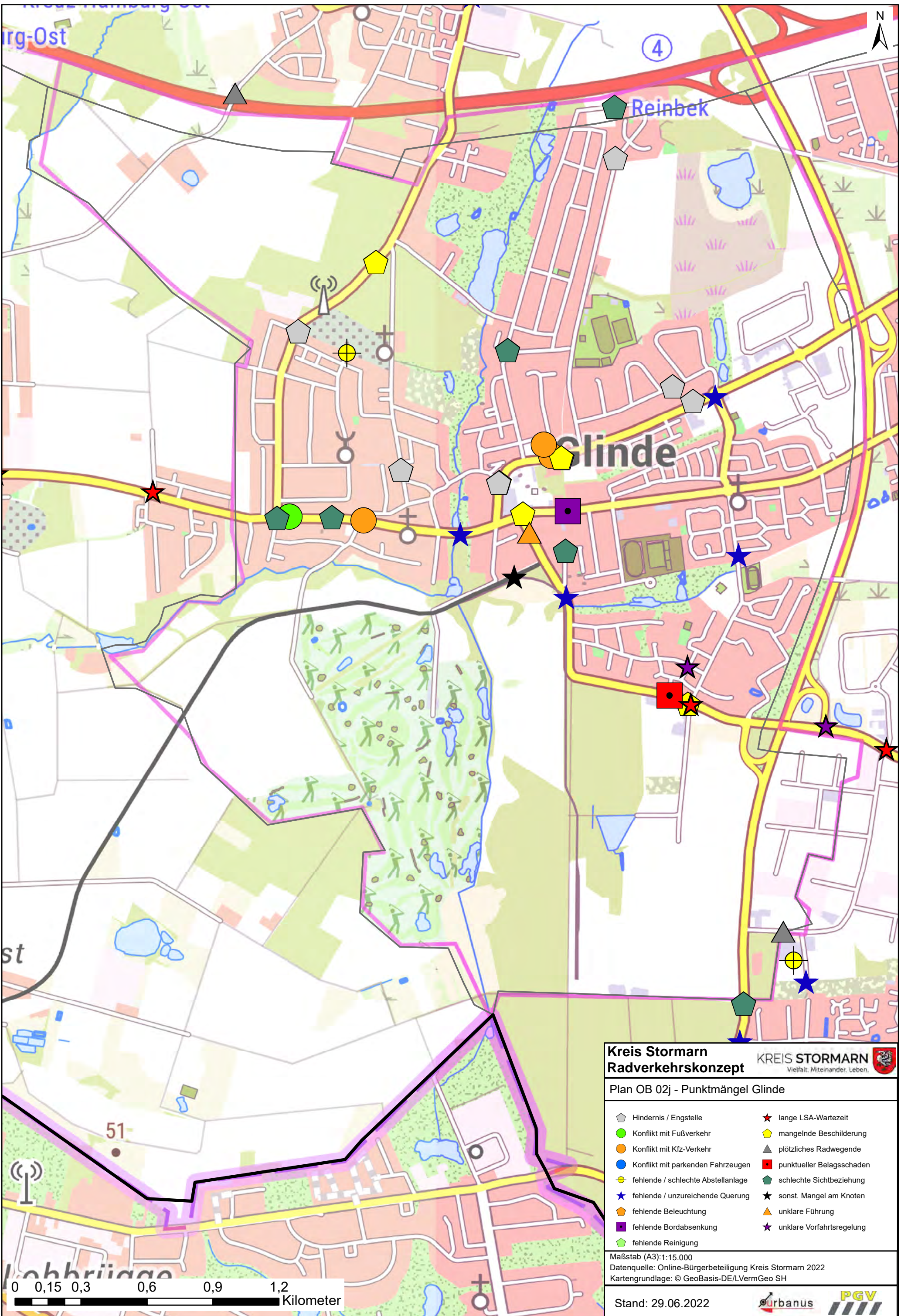
Maßstab (A3): 1:25.000  
 Datenquelle: Online-Bürgerbeteiligung Kreis Stormarn 2022  
 Kartengrundlage: © GeoBasis-DE/LVermGeo SH











**Kreis Stormarn Radverkehrs-konzept** KREIS STORMARN Vielfalt. Miteinander. Leben.

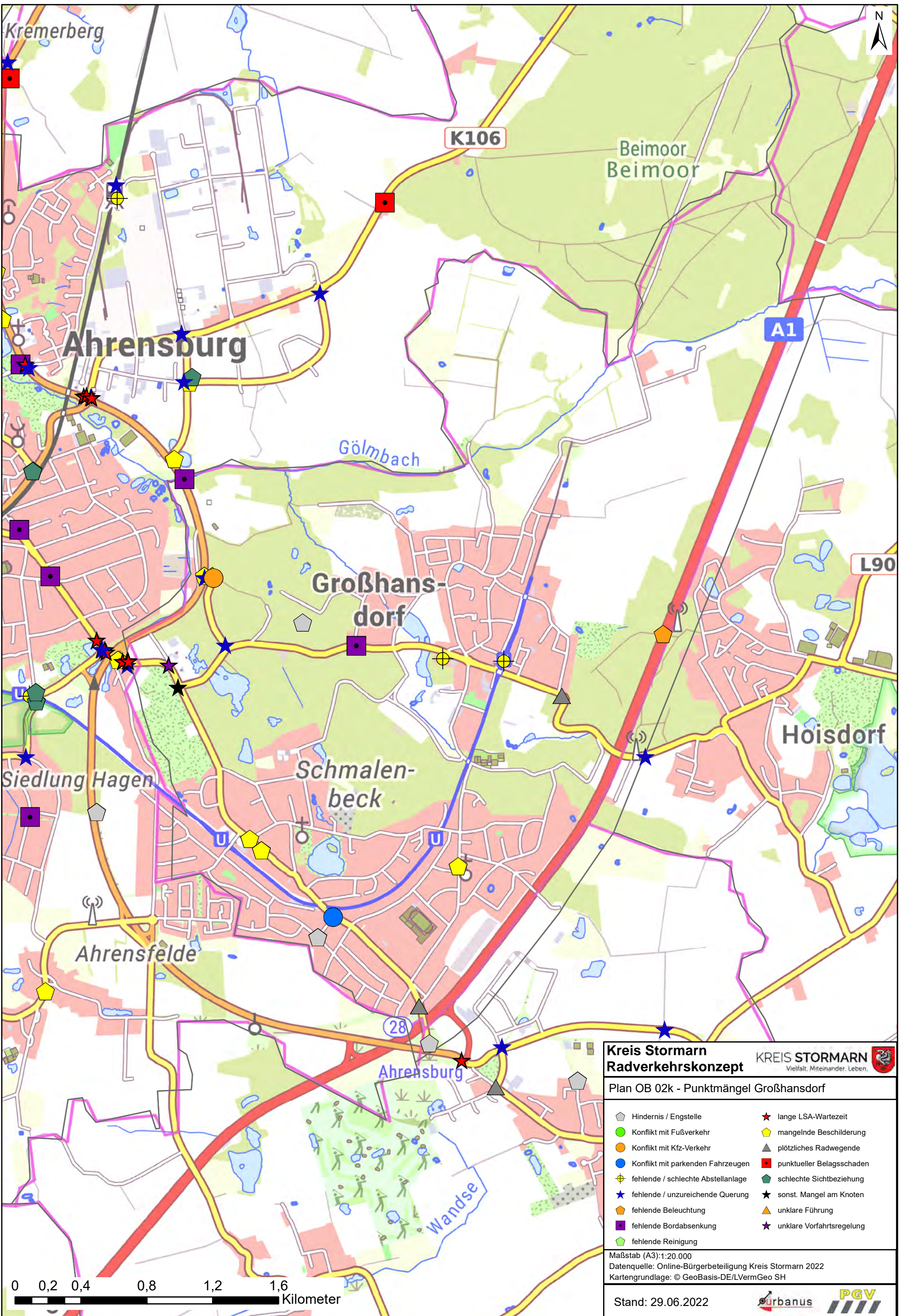
Plan OB 02j - Punktmängel Glinde

- |                                      |                             |
|--------------------------------------|-----------------------------|
| ⬡ Hindernis / Engstelle              | ★ lange LSA-Wartezeit       |
| ● Konflikt mit Fußverkehr            | ⬡ mangelnde Beschilderung   |
| ● Konflikt mit Kfz-Verkehr           | ▲ plötzlich Radwegende      |
| ● Konflikt mit parkenden Fahrzeugen  | ■ punktueller Belagsschaden |
| ⬡ fehlende / schlechte Abstellanlage | ⬡ schlechte Sichtbeziehung  |
| ★ fehlende / unzureichende Querung   | ★ sonst. Mangel am Knoten   |
| ⬡ fehlende Beleuchtung               | ▲ unklare Führung           |
| ⬡ fehlende Bordabsenkung             | ★ unklare Vorfahrtsregelung |
| ⬡ fehlende Reinigung                 |                             |

Maßstab (A3): 1:15.000  
 Datenquelle: Online-Bürgerbeteiligung Kreis Stormarn 2022  
 Kartengrundlage: © GeoBasis-DE/LVermGeo SH

0 0,15 0,3 0,6 0,9 1,2 Kilometer





Kremerberg



K106

Beimoor  
Beimoor

A1

Ahrensburg

Gölm bach

L90

Großhans-  
dorf

Hoisdorf

Siedlung Hagen

Schmalen-  
beck

Ahrensfelde

Ahrensburg

0 0,2 0,4 0,8 1,2 1,6  
Kilometer

**Kreis Stormarn**  
**Radverkehrs-konzept** KREIS STORMARN  
Vielfalt. Miteinander. Leben.

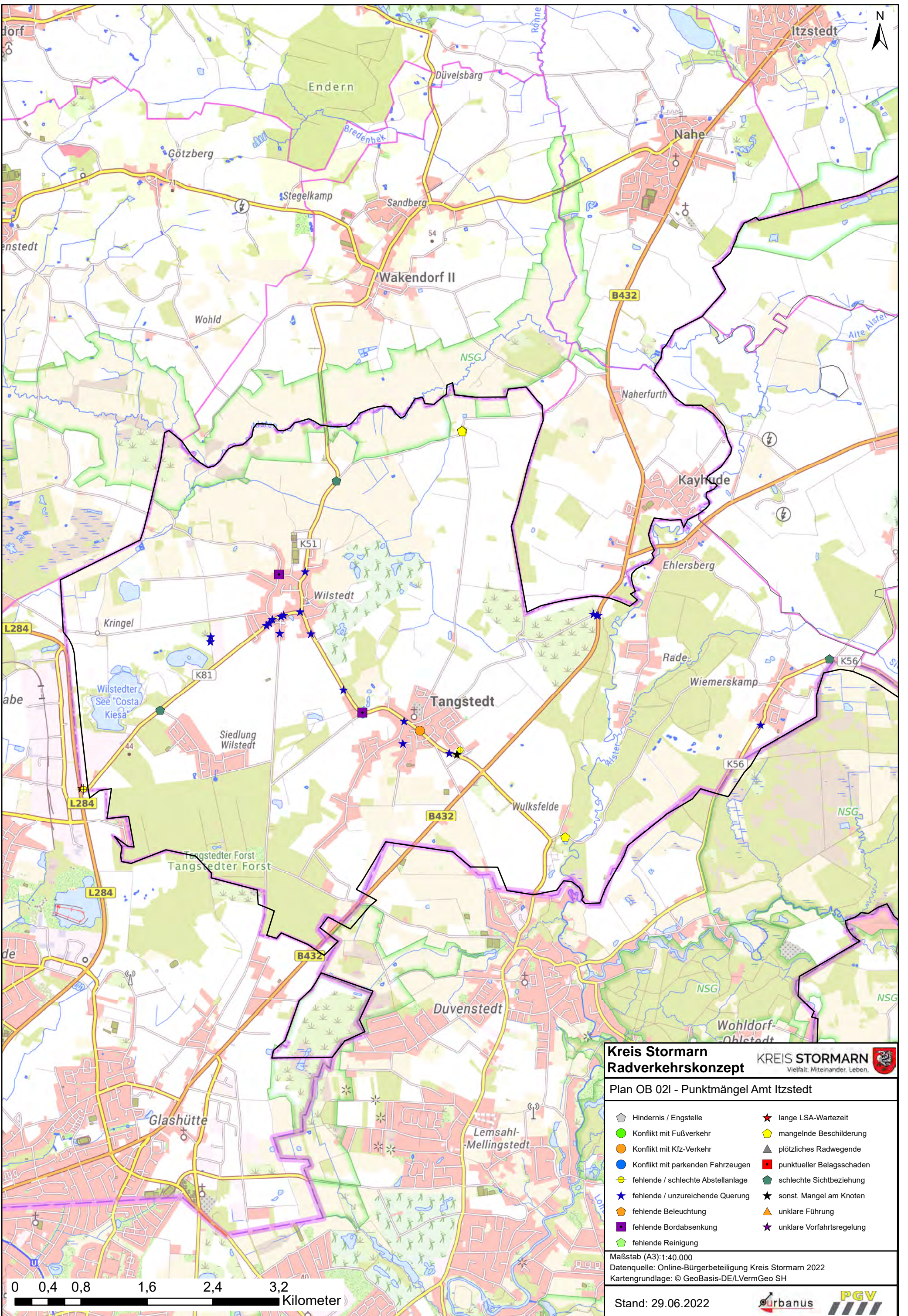
Plan OB 02k - Punktmängel Großhansdorf

- |                                      |                             |
|--------------------------------------|-----------------------------|
| ◻ Hindernis / Engstelle              | ★ lange LSA-Wartezeit       |
| ● Konflikt mit Fußverkehr            | ⬢ mangelnde Beschilderung   |
| ● Konflikt mit Kfz-Verkehr           | ▲ plötzlich Radwegende      |
| ● Konflikt mit parkenden Fahrzeugen  | ■ punktueller Belagsschaden |
| ⬢ fehlende / schlechte Abstellanlage | ◻ schlechte Sichtbeziehung  |
| ★ fehlende / unzureichende Querung   | ★ sonst. Mangel am Knoten   |
| ⬢ fehlende Beleuchtung               | ▲ unklare Führung           |
| ■ fehlende Bordabsenkung             | ★ unklare Vorfahrtsregelung |
| ◻ fehlende Reinigung                 |                             |

Maßstab (A3): 1:20.000  
Datenquelle: Online-Bürgerbeteiligung Kreis Stormarn 2022  
Kartengrundlage: © GeoBasis-DE/LVermGeo SH

Stand: 29.06.2022





**Kreis Stormarn**  
**Radverkehrs-konzept** KREIS STORMARN  
Vielfalt. Miteinander. Leben.

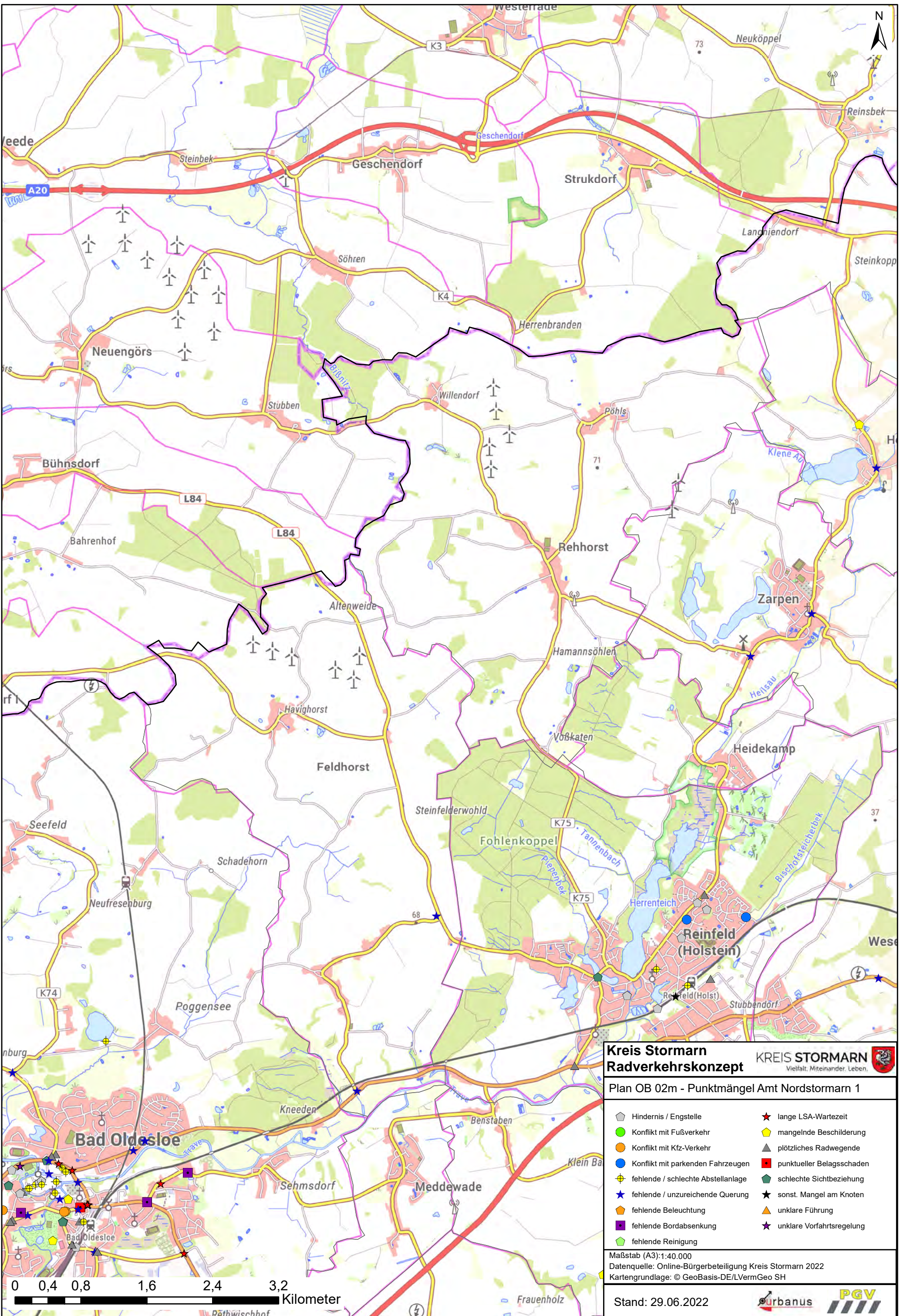
**Plan OB 021 - Punktmängel Amt Itzstedt**

- |                                      |                             |
|--------------------------------------|-----------------------------|
| ⬢ Hindernis / Engstelle              | ★ lange LSA-Wartezeit       |
| ⬢ Konflikt mit Fußverkehr            | ⬢ mangelnde Beschilderung   |
| ⬢ Konflikt mit Kfz-Verkehr           | ⬢ plötzliches Radwegende    |
| ⬢ Konflikt mit parkenden Fahrzeugen  | ⬢ punktueller Belagsschaden |
| ⬢ fehlende / schlechte Abstellanlage | ⬢ schlechte Sichtbeziehung  |
| ★ fehlende / unzureichende Querung   | ★ sonst. Mangel am Knoten   |
| ⬢ fehlende Beleuchtung               | ⬢ unklare Führung           |
| ⬢ fehlende Bordabsenkung             | ★ unklare Vorfahrtsregelung |
| ⬢ fehlende Reinigung                 |                             |

Maßstab (A3): 1:40.000  
 Datenquelle: Online-Bürgerbeteiligung Kreis Stormarn 2022  
 Kartengrundlage: © GeoBasis-DE/LVermGeo SH

0 0,4 0,8 1,6 2,4 3,2  
 Kilometer





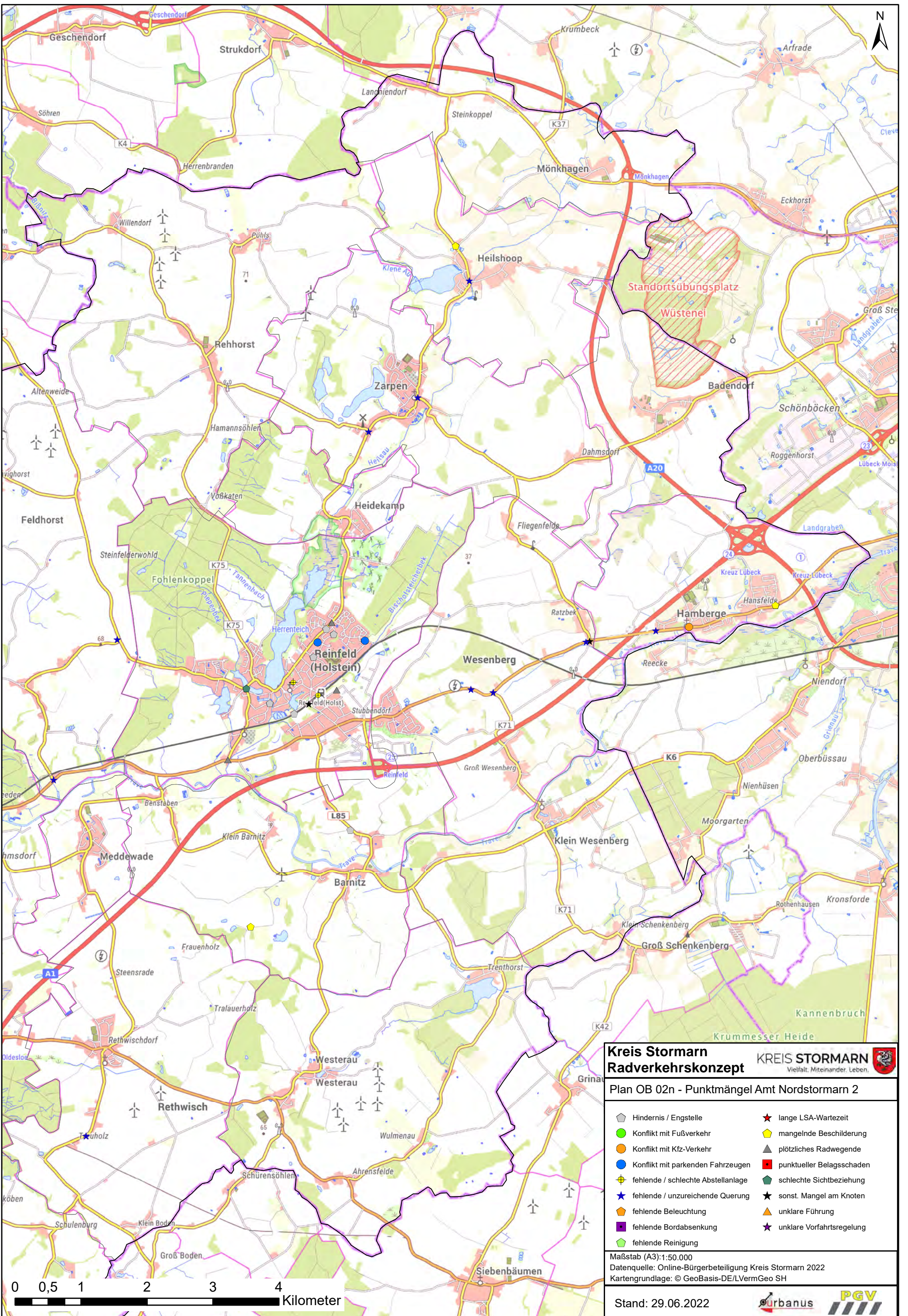
**Kreis Stormarn Radverkehrs-konzept** 

Plan OB 02m - Punktmängel Amt Nordstormarn 1

- |  |   |
|--|---|
|  Hindernis / Engstelle              |  lange LSA-Wartezeit       |
|  Konflikt mit Fußverkehr            |  mangelnde Beschilderung   |
|  Konflikt mit Kfz-Verkehr           |  plötzliches Radwegende    |
|  Konflikt mit parkenden Fahrzeugen  |  punktueller Belagsschaden |
|  fehlende / schlechte Abstellanlage |  schlechte Sichtbeziehung  |
|  fehlende / unzureichende Querung   |  sonst. Mangel am Knoten   |
|  fehlende Beleuchtung               |  unklare Führung           |
|  fehlende Bordabsenkung             |  unklare Vorfahrtsregelung |
|  fehlende Reinigung                 |   |

Maßstab (A3): 1:40.000  
 Datenquelle: Online-Bürgerbeteiligung Kreis Stormarn 2022  
 Kartengrundlage: © GeoBasis-DE/LVermGeo SH





**Kreis Stormarn**  
**Radverkehrskonzept**   
 Vielfalt. Miteinander. Leben.

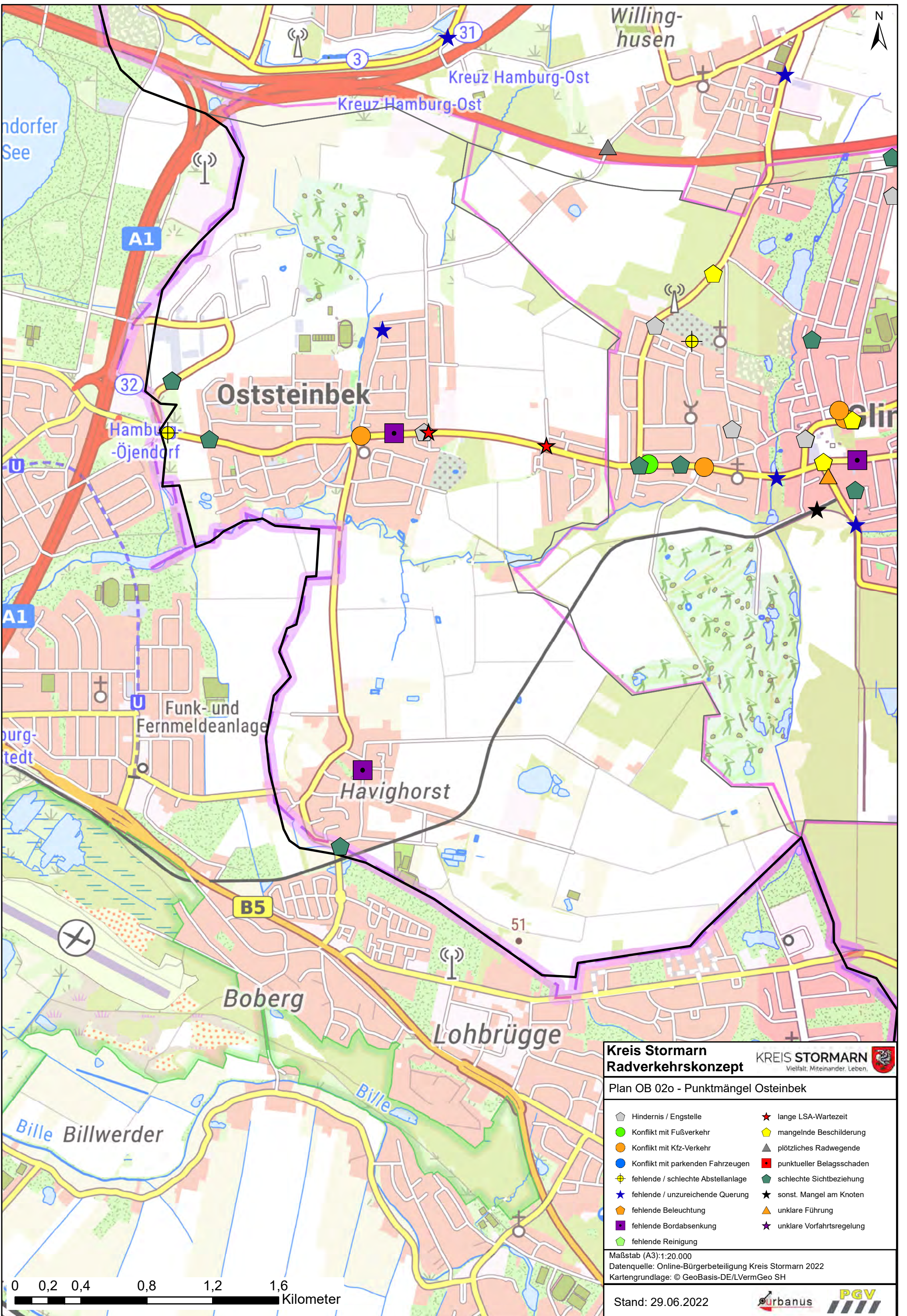
Plan OB 02n - Punktmängel Amt Nordstormarn 2

- |  |   |
|--|---|
|  Hindernis / Engstelle              |  lange LSA-Wartezeit       |
|  Konflikt mit Fußverkehr            |  mangelnde Beschilderung   |
|  Konflikt mit Kfz-Verkehr           |  plötzliches Radwegende    |
|  Konflikt mit parkenden Fahrzeugen  |  punktueller Belagsschaden |
|  fehlende / schlechte Abstellanlage |  schlechte Sichtbeziehung  |
|  fehlende / unzureichende Querung   |  sonst. Mangel am Knoten   |
|  fehlende Beleuchtung               |  unklare Führung           |
|  fehlende Bordabsenkung             |  unklare Vorfahrtsregelung |
|  fehlende Reinigung                 |   |

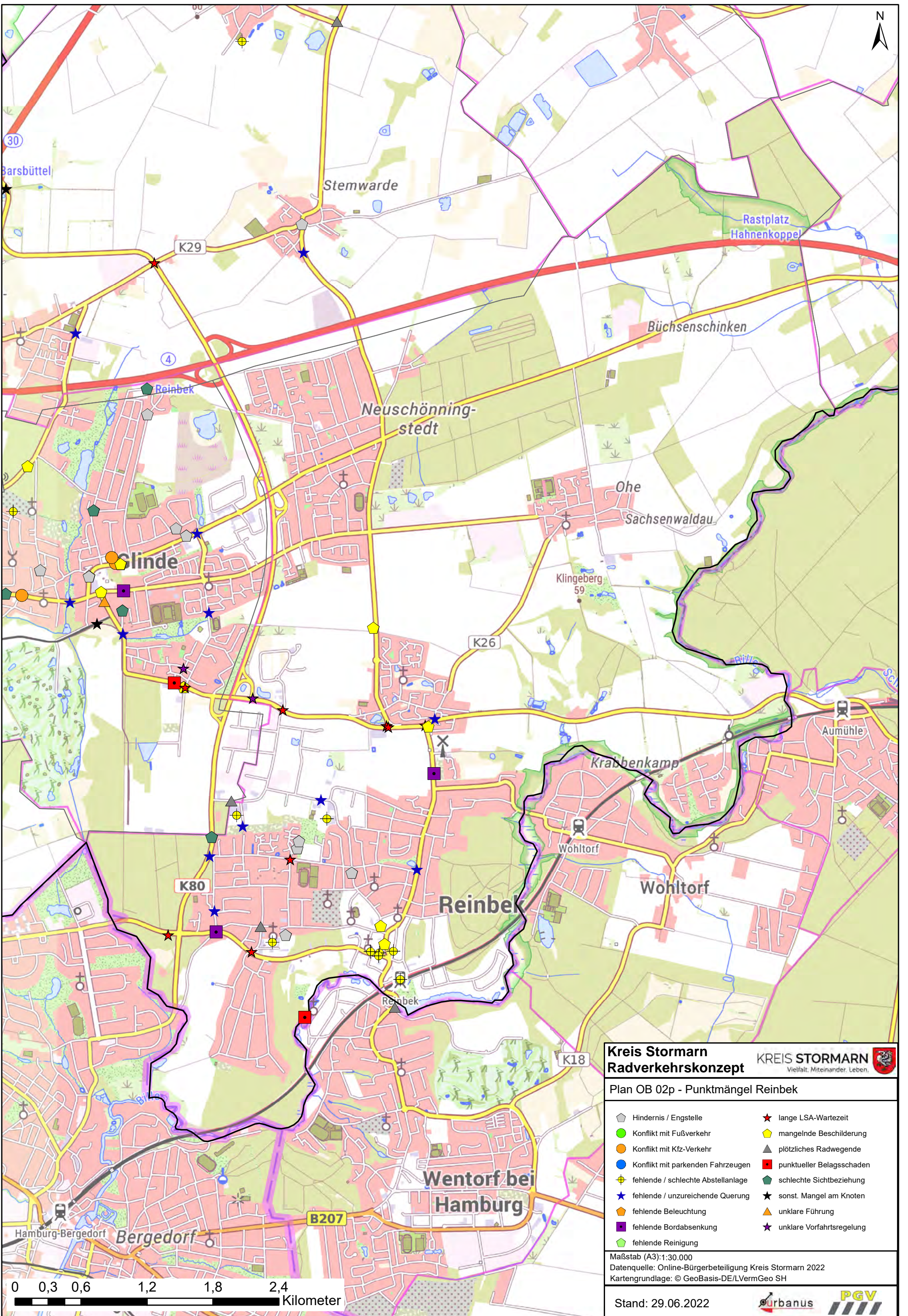
Maßstab (A3): 1:50.000  
 Datenquelle: Online-Bürgerbeteiligung Kreis Stormarn 2022  
 Kartengrundlage: © GeoBasis-DE/LVermGeo SH

0 0,5 1 2 3 4 Kilometer









**Kreis Stormarn**  
**Radverkehrs-konzept** KREIS STORMARN  
Vielfalt. Miteinander. Leben.

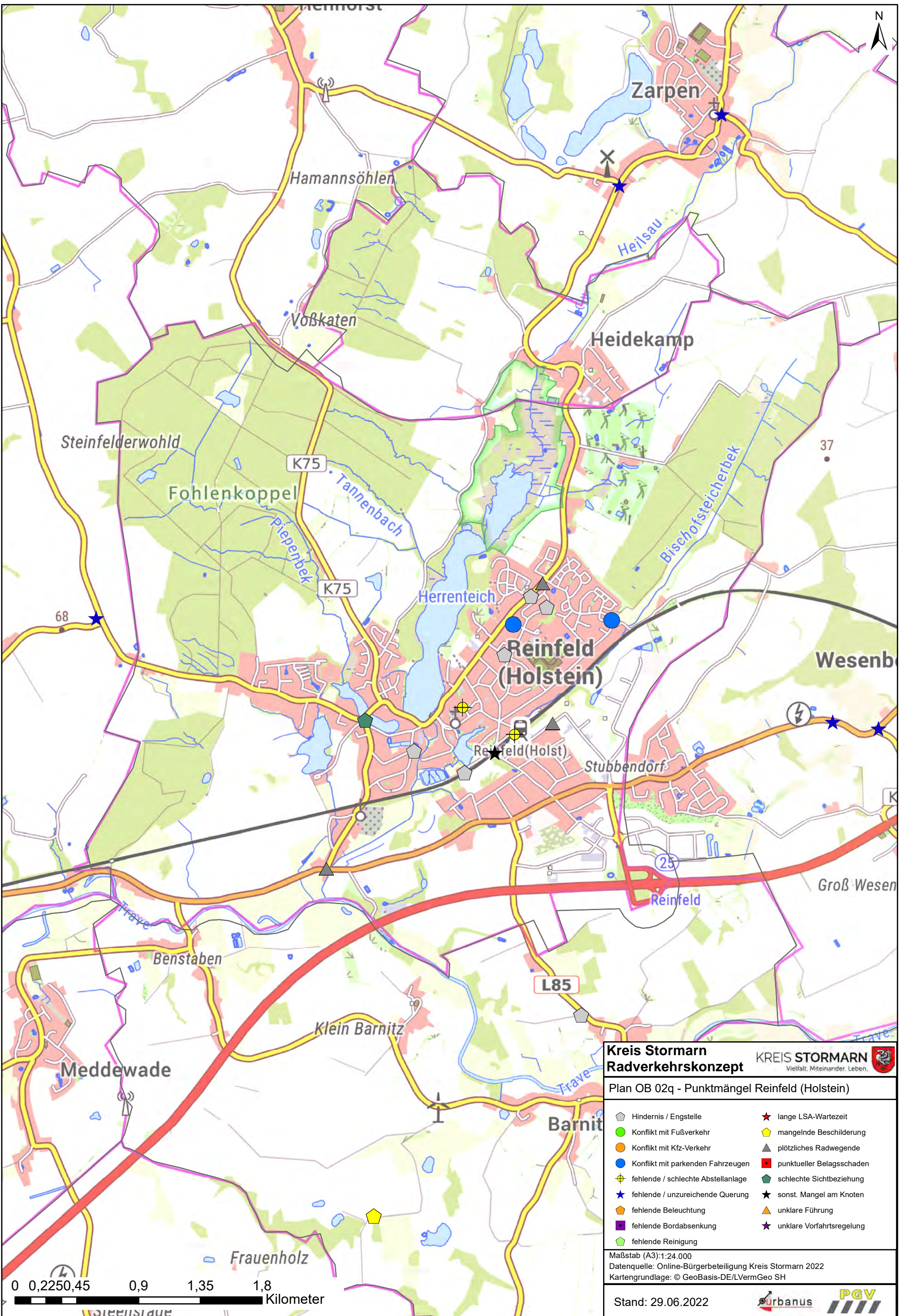
Plan OB 02p - Punktmängel Reinbek

- |                                      |                             |
|--------------------------------------|-----------------------------|
| ⬮ Hindernis / Engstelle              | ★ lange LSA-Wartezeit       |
| ● Konflikt mit Fußverkehr            | ⬮ mangelnde Beschilderung   |
| ● Konflikt mit Kfz-Verkehr           | ▲ plötzlich Radwegende      |
| ● Konflikt mit parkenden Fahrzeugen  | ■ punktueller Belagsschaden |
| ⬮ fehlende / schlechte Abstellanlage | ⬮ schlechte Sichtbeziehung  |
| ★ fehlende / unzureichende Querung   | ★ sonst. Mangel am Knoten   |
| ⬮ fehlende Beleuchtung               | ▲ unklare Führung           |
| ⬮ fehlende Bordabsenkung             | ★ unklare Vorfahrtsregelung |
| ⬮ fehlende Reinigung                 |                             |

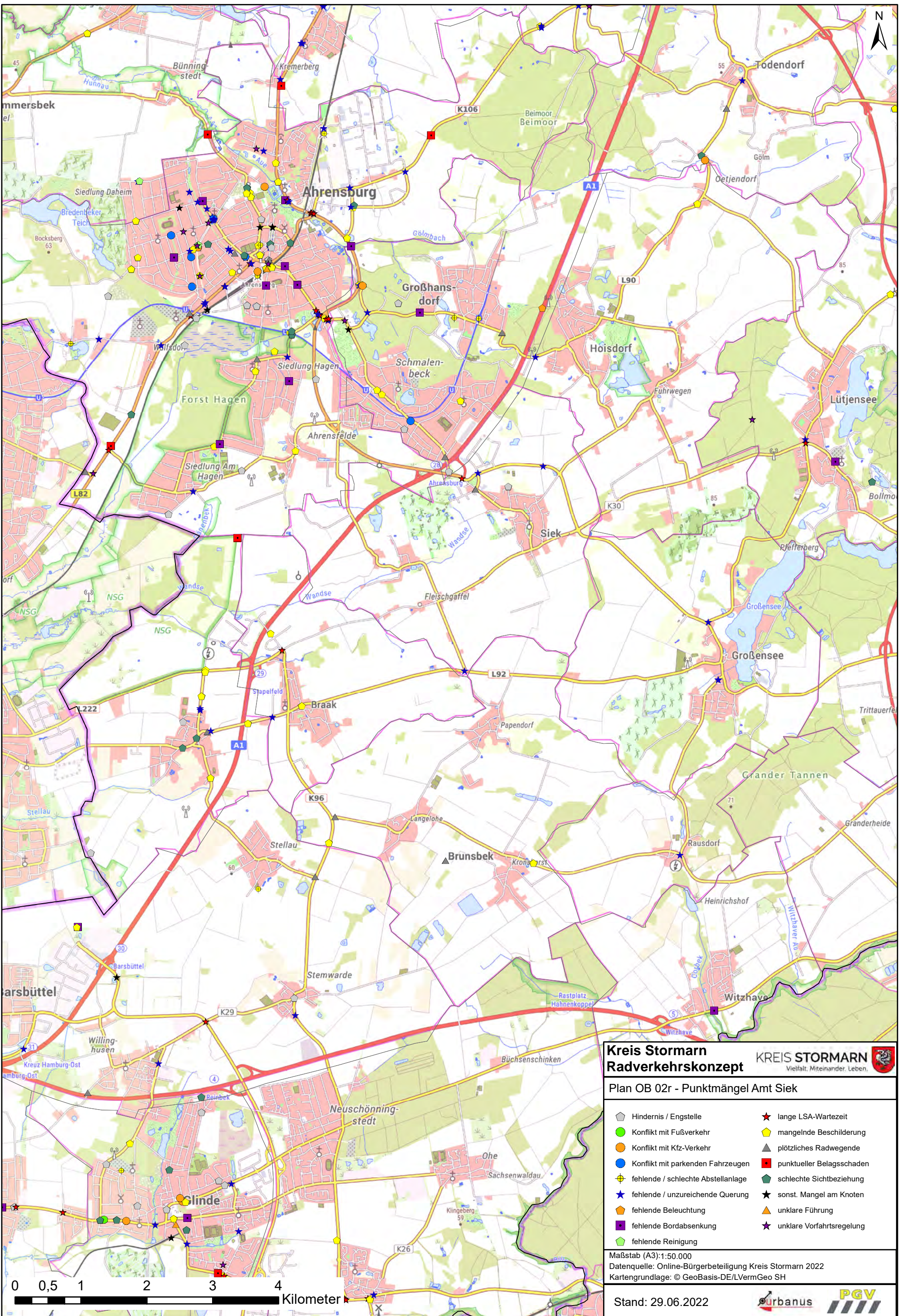
Maßstab (A3): 1:30.000  
 Datenquelle: Online-Bürgerbeteiligung Kreis Stormarn 2022  
 Kartengrundlage: © GeoBasis-DE/LVermGeo SH


0 0,3 0,6 1,2 1,8 2,4  
 Kilometer









**Kreis Stormarn**  
**Radverkehrskonzept** 

Plan OB 02r - Punktmängel Amt Siek

- |  |   |
|--|---|
|  Hindernis / Engstelle              |  lange LSA-Wartezeit       |
|  Konflikt mit Fußverkehr            |  mangelnde Beschilderung   |
|  Konflikt mit Kfz-Verkehr           |  plötzliches Radwegende    |
|  Konflikt mit parkenden Fahrzeugen  |  punktueller Belagsschaden |
|  fehlende / schlechte Abstellanlage |  schlechte Sichtbeziehung  |
|  fehlende / unzureichende Querung   |  sonst. Mangel am Knoten   |
|  fehlende Beleuchtung               |  unklare Führung           |
|  fehlende Bordabsenkung             |  unklare Vorfahrtsregelung |
|  fehlende Reinigung                 |   |

Maßstab (A3): 1:50.000  
 Datenquelle: Online-Bürgerbeteiligung Kreis Stormarn 2022  
 Kartengrundlage: © GeoBasis-DE/LVermGeo SH

Stand: 29.06.2022





